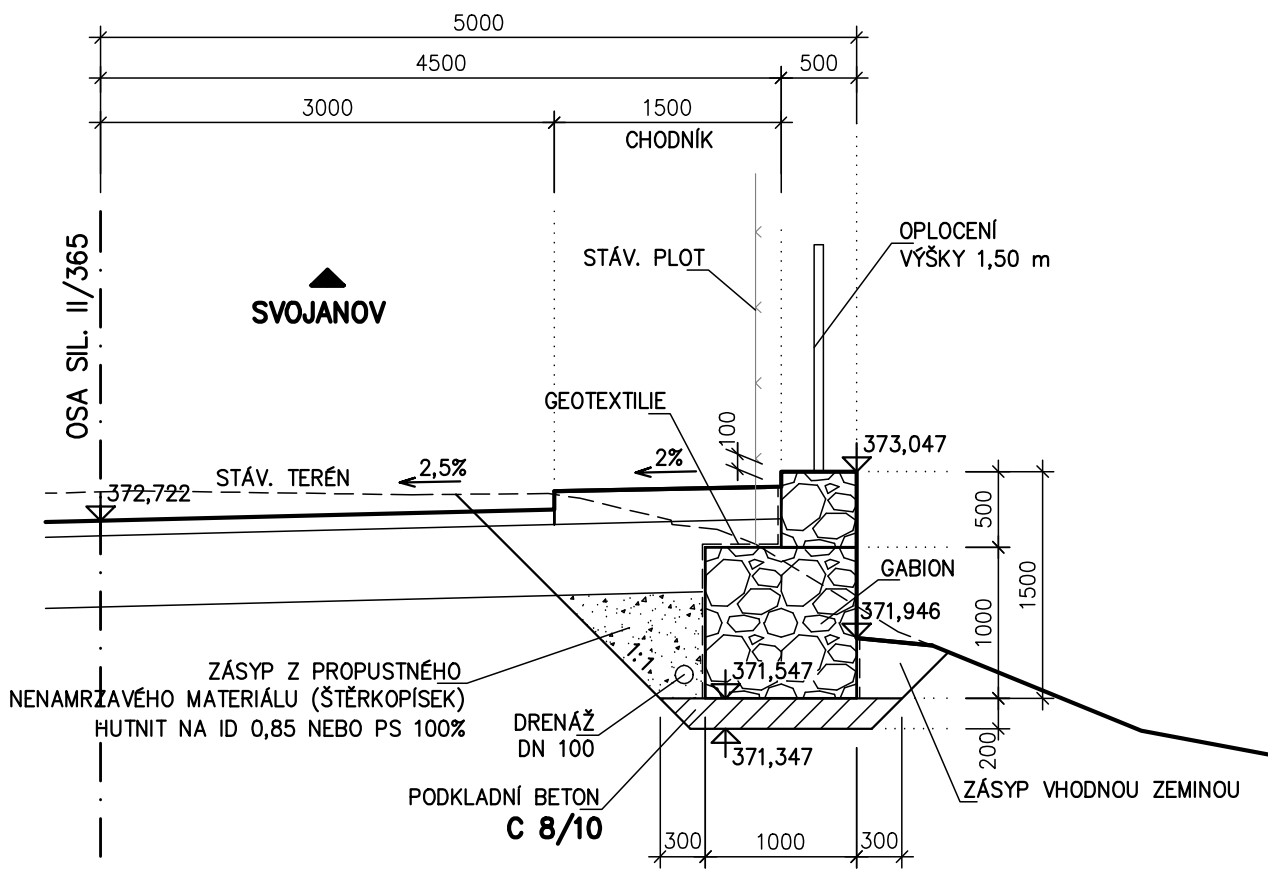
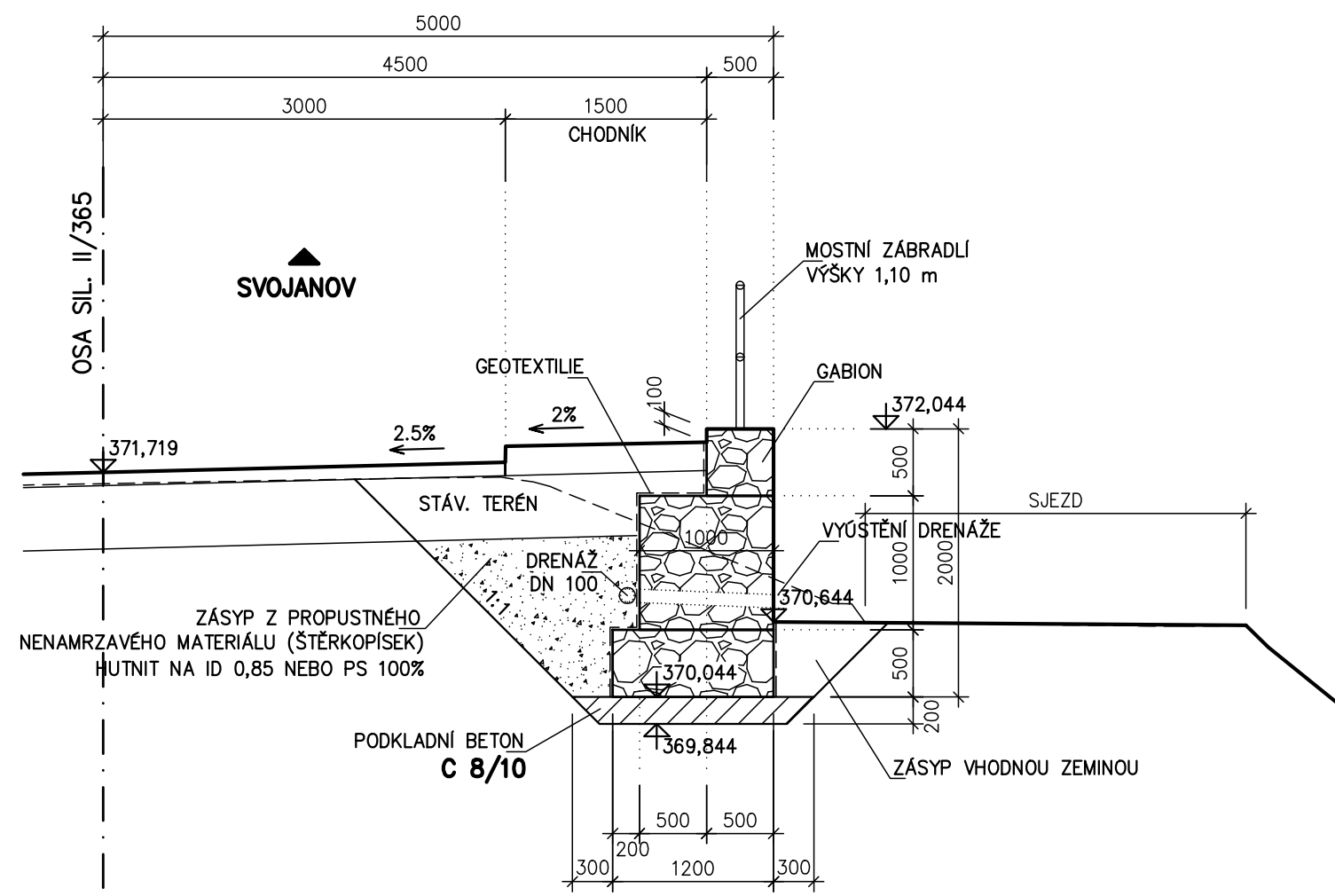


VZOROVÝ PŘÍČNÝ ŘEZ – TYP 1  
ŘEZ V KM 0,620 1:50  
PŘÍČNÝ ŘEZ PLATÍ V DÉLCE 36 m

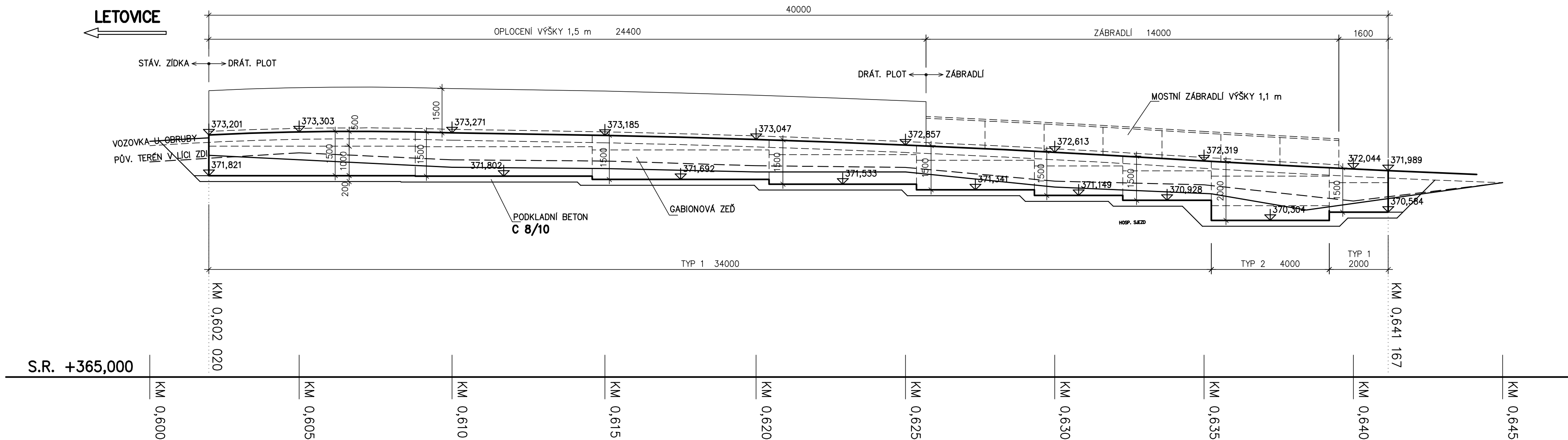


S.R. +368,000

VZOROVÝ PŘÍČNÝ ŘEZ – TYP 2  
ŘEZ V KM 0,640 1:50  
PŘÍČNÝ ŘEZ PLATÍ V DÉLCE 4 m



PODÉLNÝ ŘEZ 1:100




S.R. +365,000


VÝKAZ MATERIÁLU:

GABIONOVÁ ZEĎ:  
(((0,5x0,5 + 1,0x1,0) x 40,0) + 1,2x1,0x4,0 = 54,80 m3  
V = 54,80 m3

PODKLADNÍ BETON C 8/10  
V = 9,10 x 1,60 = 14,56 m3  
V = 14,56 m3

			ČÍSLO SOUPRAVY:
REVIZE Č.	DATUM	ZMĚNA	
ČÍSLO OBJEKTU:			AUTORIZACE:
202			Výškový systém: Bpv Souřadnicový systém: S-JTSK

OBJEDNATEL	 Správa a údržba silnic Jihomoravského kraje, p.o.k.	Žerotínovo nám. 3/5 601 82 Brno
------------	---	------------------------------------

 Dopravoprojekt Brno a.s., Kounicova 271/13, 602 00 Brno tel.: +420 549 123 282 fax: +420 549 123 217 e-mail: dopravoprojekt@dopravoprojekt.cz http://www.dopravoprojekt.cz			
HLAVNÍ INŽENÝR PROJEKTU	Ing. Jana Chlebovská	ŘEDITEL Dopravoprojektu Brno a.s.	Ing. Aleš Trněčka, MBA
ODPOVĚDNÝ PROJ. OBJ., PS	VYPRACOVAL	KONTROLOVAL	
Ing. František Juráš	Ing. Petr Gottwald	Ing. František Juráš	
NÁZEV STAVBY	KRAJ	JIHOMORAVSKÝ	
II/365 LETOVICE - HORNÍ POŘÍČÍ Stavba: II/365 PROSTŘEDNÍ POŘÍČÍ, PRŮTAH	ZAK. ČÍSLO	14 - 014 - A1 - PDPS	
	ÚČEL	PDPS	
	DATUM	DUBEN 2014	
	FORMÁT	6 A4	
NÁZEV OBJEKTU	MĚŘITKO	1:50, 1:100	
OPĚRNÁ ZEĎ v km 0,620			
NÁZEV PŘÍLOHY	ČÁST	POŘ.ČÍSLO	
PŘEHLEDNÝ VÝKRES	C	2	